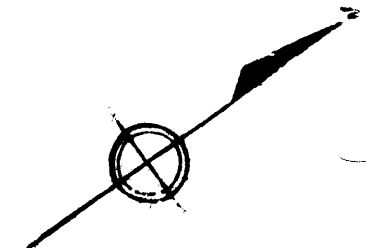


303524

地番	1206-16 1206-42 乃至 1206-46	地積測量図	55.7.17
土地の所在	東京都中央区 東京都中央区		



求積計算表

- ① 1206-16

$$\frac{5.038 \times (5.006 + 5.109) \div 2}{78.89} = 78.89$$
- ② 1206-42

$$\frac{16.737 \times (5.202 + 5.165) \div 2}{76.95} = 76.95$$
- ③ 1206-43

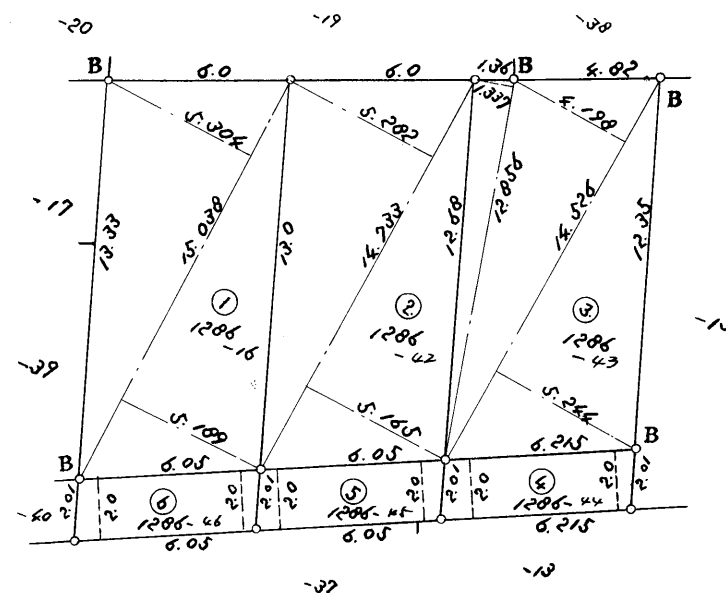
$$\frac{16.526 \times (6.198 + 5.244) \div 2}{77.17} = 77.17$$

$$\frac{12.036 \times 1.037 \div 2}{77.17} = 77.17$$
- ④ 1206-44

$$\frac{2.0 \times (6.215 + 6.215) \div 2}{12.43} = 12.43$$
- ⑤ 1206-45

$$\frac{2.0 \times (6.05 + 6.05) \div 2}{12.10} = 12.10$$
- ⑥ 1206-46

$$\frac{2.0 \times (6.05 + 6.05) \div 2}{12.10} = 12.10$$



筆界	境界標の種類
A	石 杭
B	コンクリート杭
C	金属標
D	合成樹脂杭
E	

作成者 松戸市松戸1386
 土地家屋調査士登録第81号
 土地家屋調査士 丹羽 (昭和55年6月30日作成)

申請人 三橋 一夫

縮尺 1/250